



Öğrenci Adı - Soyadı : No :		Aldığı Not :	
SINIF	SINAV DÖNEMİ	DERS ADI	SINAV TARİHİ
11/	2.Dönem 2. Sınav	MATEMATİK	31.05.2024

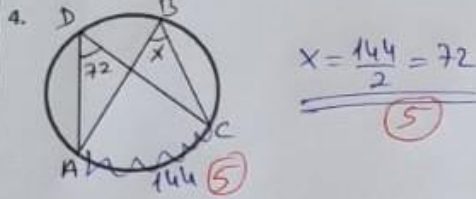
CEVAP ANAHTARI

KAZANIM: 1. DERECE DENKLEMLER

1. $3x + 6 = 2x + 5$ denkleminin çözüm kümesini bulunuz.

$$3x - 2x = 5 - 6 \quad (5)$$
$$\boxed{x = -1} \quad (5)$$

KAZANIM: ÇEMBERDE AÇI



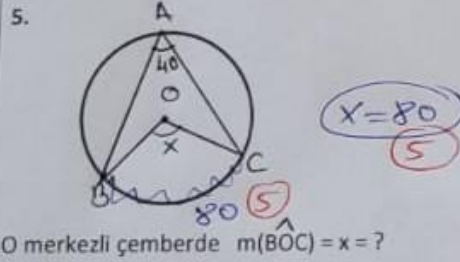
Yukarıdaki çemberde verilenlere göre $m(\widehat{ABC}) = x = ?$

KAZANIM: 1. DERECE DENKLEMLER

2. Hangi sayının 5 eksiğinin 6 katı 30 dur?

$$(x - 5) \cdot 6 = 30 \quad (5)$$
$$x - 5 = 5 \quad (3)$$
$$\boxed{x = 10} \quad (2)$$

KAZANIM: ÇEMBERDE AÇI

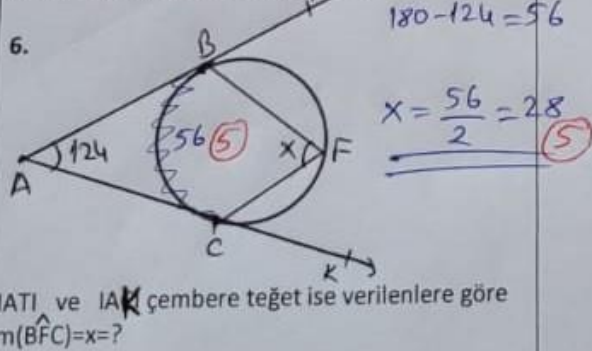


KAZANIM: 1. DERECE DENKLEMLER

3. 75 km lik yolun $\frac{2}{3}$ ü gidilince geriye kaç km yol kalır?

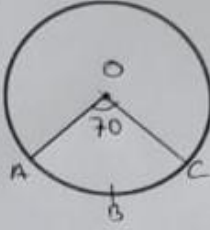
$$\frac{3}{3} - \frac{2}{3} = \frac{1}{3} \quad (3) \text{ kalan yolun kesir değeri}$$
$$75 \cdot \frac{1}{3} = \frac{75}{3} = 25 \text{ km yol} \quad (4) \text{ kalır.}$$

KAZANIM: ÇEMBERDE AÇI



KAZANIM: ÇEMBERDE AÇI

7.



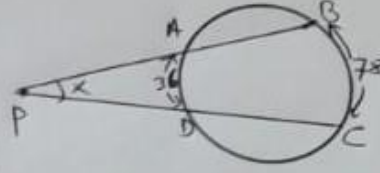
$$\begin{aligned}5x - 20 &= 70 \quad (5) \\5x &= 90 \quad (3) \\x &= 18 \quad (2)\end{aligned}$$

O merkezli çemberde $m(\widehat{ABC}) = 5x - 20$ ise $x = ?$

(TYT-2012)

KAZANIM: ÇEMBERDE AÇI

9.

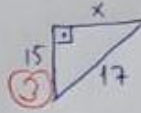
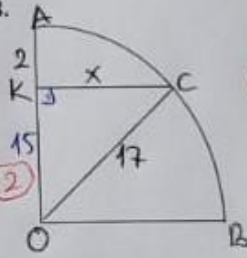


Yukarıdaki çemberde $\widehat{BC} = 78$ ve $\widehat{AD} = 36$ ise $m(\widehat{APB}) = x = ?$

$$x = \frac{78 - 36}{2} = \frac{42}{2} = 21$$

KAZANIM: ÇEMBERDE UZUNLUK

8.

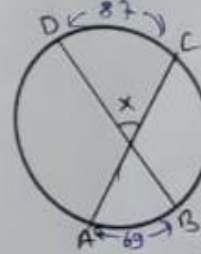


$$\begin{aligned}x^2 + 15^2 &= 17^2 \quad (3) \\x^2 + 225 &= 289 \quad (2) \\x^2 &= 64 \quad (2) \\x &= 8 \quad (2)\end{aligned}$$

O merkezli çeyrek çemberde verilenlere göre $IKCI = x = ?$

KAZANIM: ÇEMBERDE AÇI

10.



Yukarıdaki çemberde $\widehat{DC} = 87$ ve $\widehat{AB} = 69$ ise $x = ?$

$$x = \frac{87 + 69}{2} = \frac{156}{2} = 78$$

31/05/2024
Hüseyin GÜRLAGAP
Okul Müdürü

MATEMATİK ZÜMRESİ:

KERİMAN UÇAR

NESLİHAN ÇAĞLAR

PINAR MUTLU ÇELİK

KÜBRA ECE

Süre: 40 dakika

Puanlama: Her sorunun tam ve doğru cevabı 10 puandır.

BAŞARILAR DİLERİZ.