



T.C
GÖLCÜK KAYMAKAMLIĞI
Anadolu Kalkınma Vakfı Mesleki Ve Teknik Anadolu Lisesi
2023 - 2024 Eğitim Öğretim Yılı

Öğrenci Ad Soyad :

Öğrenci Ad Soyad :

Sınıf :

No :

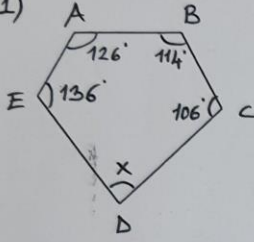
Aldığı Not :

SINAVIN TANIMI

SINIF	SINAV DÖNEMİ	DERS ADI	SINAV TARİHİ
10. SINIF			31 / 05 / 2024

SORULAR

1)



ABCDE beşgeninde;

$$m(\hat{D}) = x = ? \text{ (2010 LYS)}$$

$$126 + 114 + 136 + 106 + x = 540 \quad 4P$$

$$482 + x = 540 \quad 4P$$

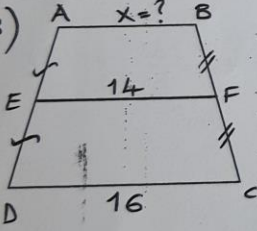
$$x = 58 \quad 2P$$

2) Düzgünongenin bir iç açısının ölçüsü kaç derecedir ?

$$\text{Bir dış açısının ölçüsü} = \frac{360}{10} = 36 \quad 6P$$

$$\text{Bir iç açısının ölçüsü} = 180 - 36 = 144 \quad 4P$$

3)



Yanda verilen
ABCD yamuğunda ;

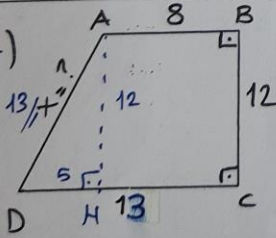
$$|AB| = x = ?$$

$$|EF| = \frac{|AB| + |DC|}{2} \quad 3P$$

$$14 = \frac{x + 16}{2} \quad 3P$$

$$28 = x + 16 \quad 2P \quad x = 12 \quad 2P$$

4)



Yanda verilen
ABCD dik yamuğunda ;

$$|AD| = x = ?$$

[AH] yükseklik çizelim.

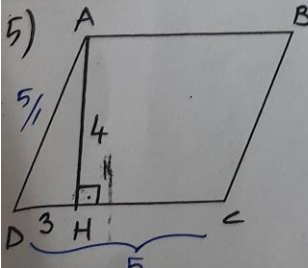
$$|HC| = |AB| = 8 \quad 3P$$

$$|AH| = 13 - 8 = 5 \quad 3P$$

$$|AH| = |BC| = 12 \quad 2P$$

$$|AD| = 13 \quad (5-12-13 \text{ üçgeni}) \quad 2P$$

5)



Yanda verilen
ABCD eşkenardörtgeninin
alanını bulunuz ?

$$|AD| = 5 \quad (3-4-5 \text{ üçgeni}) \quad 4P$$

$$|DC| = |AD| = 5 \quad 3P$$

$$A(ABCD) = 4 \cdot 5 = 20 \quad 3P$$

